

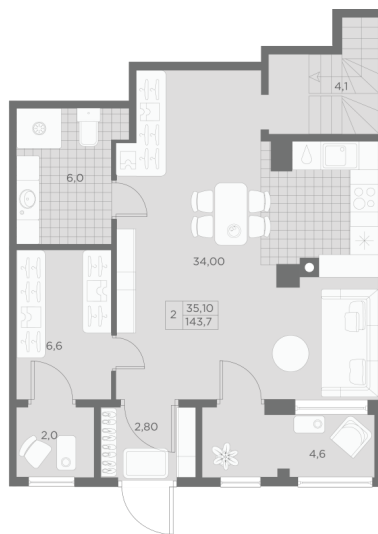
## КВАРТИРА 123А СЕКЦИЯ D

Площадь **150.8 м<sup>2</sup>**

Количество комнат **2**

Этаж/этажей в доме **1/7**

## По запросу



## ПОДРОБНЕЕ ОБ ОБЪЕКТЕ

Жилой комплекс премиум-класса «Маленькая Франция» спроектирован на 20-ой линии Васильевского острова в традициях классических петербургских доходных домов, но с данью современности: строгие стройные фасады выполнены в сдержанных цветах с акцентом на остекление. Архитектурный облик сочетает образы исторической застройки Петербурга и передовые тенденции современного стиля в строительстве. Строгие и стройные фасады, выдержанные в стилистике ар-деко, декорированы лепными фризами, орнаментами и пилястрами. Сочетание лаконичной геометрии внешнего облика и сдержанного, но изящного декора роднит здание с лучшими образцами северного модерна. От «Маленькой Франции» рукой подать до исторического центра и основных транспортных магистралей. Сердце жилого комплекса – парадный озеленённый двор-курдонёр, раскрытый в сторону 20-й линии. Жители «Маленькой Франции» и смогут гулять по собственному саду, разбитому прямо во дворе. Вместо автостоянки под окнами – кроны деревьев и тенистые прогулочные дорожки. Доступ во двор, здание и подземный паркинг закрыт для посторонних. Домофоны в квартирах поддерживают функцию прямой связи с консьержем. Территория жилого комплекса находится под круглосуточным видеонаблюдением.

